



issa

ASSOCIATION INTERNATIONALE DE LA SÉCURITÉ SOCIALE | AISS

Devenez membre de l'Association internationale de la sécurité sociale

La communauté internationale pour l'excellence en sécurité sociale



Devenez membre de l'Association internationale de la sécurité sociale

L'excellence en matière d'administration de la sécurité sociale revêt une importance capitale. Sans un engagement ferme à allier performances élevées, bonne gouvernance et qualité des services, la sécurité sociale ne peut jouer le rôle clé qui est le sien dans la protection des populations, ni apporter son importante contribution au développement économique et social.

Les responsables de la sécurité sociale du monde entier sont confrontés à des défis communs lorsqu'ils cherchent à faire de cet engagement une réalité, et ce, qu'ils exercent leur activité dans le domaine de la retraite ou de l'invalidité, des soins de santé, de la sécurité et de la santé des travailleurs, de l'assurance chômage, de l'assurance accidents du travail ou encore des prestations familiales.

L'évolution des marchés du travail, le vieillissement des populations, les défis en matière d'extension de la couverture, le rôle accru que doit jouer la sécurité sociale dans les domaines de la prévention, de l'intervention précoce et du retour au travail, ou encore la rapidité des progrès technologiques, sont autant d'éléments qui poussent les administrations de la sécurité sociale à innover et à gagner en efficacité.

Plus de 330 institutions de sécurité sociale réparties dans 160 pays se sont réunies pour former l'Association internationale de la sécurité sociale (AISS) afin de collaborer, de partager leurs connaissances et de recevoir un appui pour répondre aux grands défis actuels. Nous vous invitons à rejoindre cette communauté internationale unique de dirigeants et de professionnels de la sécurité sociale.

Votre affiliation vous ouvrira les portes du Centre pour l'excellence de l'AISS, et vous permettra ainsi d'accéder à ses références professionnelles et à ses services de soutien pratique. Vous pourrez également profiter de connaissances, réseaux et événements qui vous aideront de façon efficace dans la réalisation de vos objectifs.

Cette brochure a pour objectif de présenter l'AISS et les principaux avantages qu'elle offre à ses membres. N'hésitez pas à consulter notre site Web pour de plus amples informations sur notre travail, ainsi que sur l'éventail complet des activités et services proposés par notre Association.

Nous vous remercions pour l'intérêt que vous portez à l'AISS, et nous nous réjouissons de vous accueillir au sein de notre Association.



Errol Frank Stoové
Président



Hans-Horst Konkolewsky
Secrétaire général

L'Association internationale de la sécurité sociale

Rejoignez une communauté internationale unique de professionnels de la sécurité sociale



Depuis plus de quatre-vingts ans, les administrations et organismes de sécurité sociale de toutes les régions du monde profitent des ressources incomparables qu'offre l'Association. L'AISS promeut l'excellence en matière d'administration de la sécurité sociale à travers un ensemble de services adaptés et de réseaux qui aident les organisations membres à atteindre bonne gouvernance, performances élevées et qualité des services.

A l'heure actuelle, l'AISS réunit plus de 330 organisations membres réparties dans 160 pays. Le Secrétariat de l'AISS est situé à Genève et dispose d'un réseau de bureaux de liaison et de points focaux dans toutes les régions. Sur le plan international, l'AISS travaille en étroite collaboration avec l'Organisation internationale du Travail (OIT).

En tant qu'instance internationale faisant autorité et définissant des références professionnelles en matière d'administration de la sécurité sociale, l'AISS offre à ses membres un accès à un ensemble de services exclusifs dans le cadre de son Centre pour l'excellence. Avec les Lignes directrices de l'AISS pour les domaines clés de l'administration de la sécurité sociale, des services de soutien efficaces, et un programme de reconnaissance, le Centre constitue une haute valeur ajoutée pour les membres de l'Association quel que soit leur niveau de développement administratif.

Parallèlement au Centre, les événements de haut niveau organisés à l'échelle internationale et régionale, les conférences destinées aux professionnels, ainsi qu'une base de connaissances spécialisée en matière de sécurité sociale, permettent aux dirigeants, experts et autres professionnels de collaborer, d'échanger et d'apprendre.

L'AISS s'est engagée à proposer des services adaptés et de qualité à ses membres du monde entier. Son programme d'activités repose sur les priorités exprimées par ses membres dans le cadre d'enquêtes menées régulièrement. Cet engagement à offrir des services adaptés et de qualité se reflète également dans l'obtention de la certification ISO 9001:2008, ainsi que dans la volonté de l'Association de proposer ses services et ses informations dans de nombreuses langues.

Sur le portail Web de l'AISS, un espace exclusivement réservé aux membres leur permet d'accéder à tous les services de l'AISS, dont le Centre pour l'excellence, et garantit que les avantages de l'adhésion à l'Association soient en permanence à portée de main du personnel des institutions membres.

Le Centre pour l'excellence

Accédez à des références professionnelles, à un soutien pratique et à la reconnaissance



Le Centre pour l'excellence, qui constitue l'initiative phare de l'AISS, facilite le développement organisationnel et les initiatives d'amélioration des administrations de la sécurité sociale qui s'engagent à une performance élevée, une bonne gouvernance et la qualité des services.

Basé sur des références professionnelles internationales, le Centre propose une gamme de services pratiques vous soutenant dans chaque étape de votre cheminement vers l'excellence, depuis l'analyse des lacunes à la définition des priorités et la mise en œuvre d'améliorations. D'une portée et d'une approche uniques, le Centre offre une base de connaissances en ligne pertinente et de qualité, et des services aisément accessibles.

Lignes directrices

Les Lignes directrices de l'AISS consistent en des standards professionnels reconnus à l'échelle internationale et définissant les meilleures pratiques dans un domaine administratif donné. Chacune d'elle s'accompagne de ressources complémentaires et de références, et renvoie à des exemples de bonnes pratiques.

Ces Lignes directrices couvrent actuellement la bonne gouvernance, la qualité des services, les TIC, le recouvrement des cotisations, l'investissement des fonds de la sécurité sociale, la prévention, la promotion de la santé au travail, ainsi que le retour au travail et la réintégration professionnelle. Des Lignes directrices sur la communication, les évaluations actuarielles et les solutions administratives visant à étendre la couverture aux groupes difficiles à couvrir sont en cours d'élaboration.

Autoévaluation

L'outil d'autoévaluation qui accompagne chaque série de Lignes directrices vous permet d'analyser les pratiques

en place dans votre organisation par rapport aux indices de référence définis, de mettre en lumière les possibilités d'amélioration, et d'élaborer un plan de mise en œuvre définissant des priorités.

Baromètre

Le Baromètre est un outil d'analyse comparative vous permettant de comparer les performances administratives de votre organisation avec les moyennes internationales.

Académie

Les ateliers de l'Académie vous permettent de trouver des solutions facilitant une mise en œuvre efficace des améliorations définies grâce aux Lignes directrices. En collaboration avec des partenaires externes, l'Académie proposera également des programmes de formation approfondie.

Centre de soutien

Le Centre de soutien répond à vos besoins en matière de support et de conseil technique dans la mise en œuvre des Lignes directrices, notamment grâce à l'assistance apportée par le Secrétariat de l'AISS et à l'accès à un registre d'experts internationaux agréés.

Reconnaissance

Dès 2015, l'AISS permettra à votre organisation d'être reconnue pour son excellence administrative, sur la base d'une évaluation formelle du niveau de conformité aux Lignes directrices de l'AISS.

Plateformes de l'AISS

Participez à des réseaux et événements internationaux exclusifs sur la sécurité sociale



A travers un programme d'événements particulièrement riche et ses réseaux techniques et régionaux, l'AISS offre aux responsables et experts de la sécurité sociale l'opportunité exclusive de rencontrer leurs pairs et de partager leurs connaissances sur un large éventail de sujets.

Commissions techniques

Treize Commissions techniques rassemblent des représentants des institutions membres du monde entier, permettant ainsi des échanges techniques de haut niveau sur des thèmes transversaux ou propres à une branche, liés aux politiques de sécurité sociale et à l'administration de la sécurité sociale. En intégrant une Commission technique de l'AISS, vous vous placez au cœur de l'innovation et des meilleures pratiques.

Structures régionales

Les quinze structures régionales que compte actuellement l'AISS stimulent la collaboration et les échanges à l'échelle sous-régionale. Rapprochant l'AISS de votre organisation, ces structures régionales offrent un programme de séminaires complet et vous aident à utiliser efficacement les services proposés par l'Association.

Programme d'événements

Tous les trois ans, l'AISS organise le Forum mondial de la sécurité sociale – le plus grand et le plus important événement mondial dans le domaine de la sécurité sociale, rassemblant plus d'un millier de responsables de la sécurité sociale, de dirigeants et de décideurs politiques, issus de plus de 120 pays.

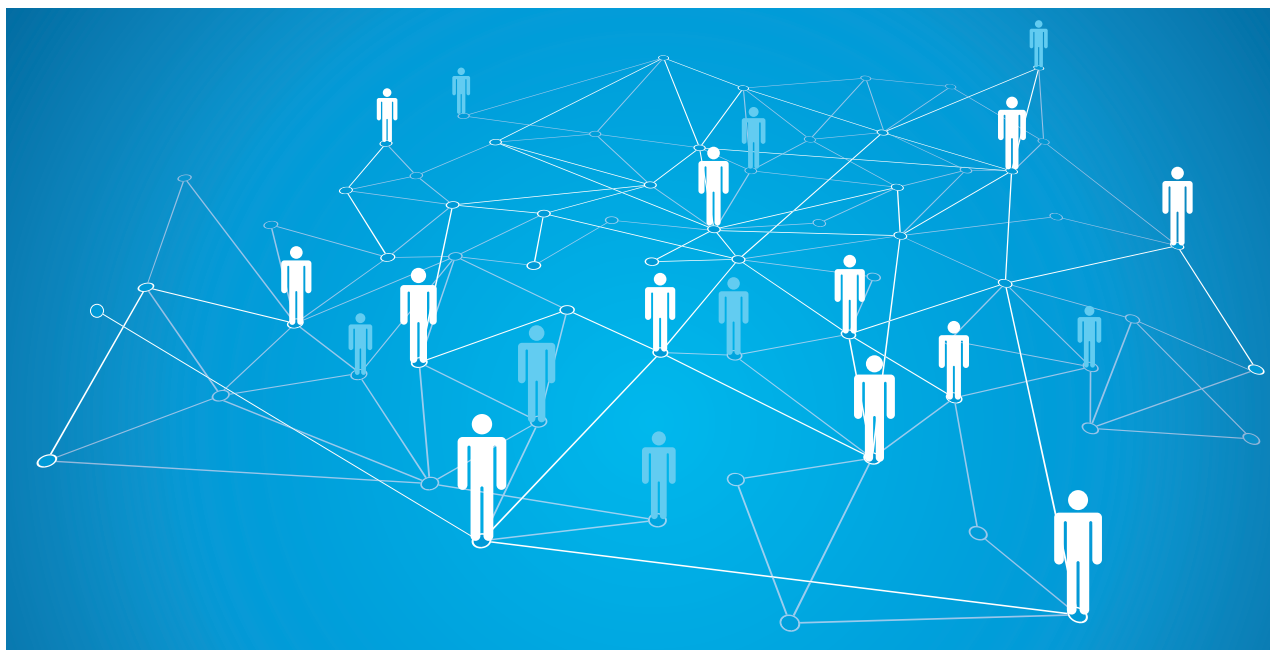
Outre cet événement majeur, l'AISS propose également un vaste éventail de plateformes sans équivalent, qui favorisent les rencontres et les échanges:

- *Les Forums régionaux de la sécurité sociale* permettent de rassembler des responsables de la sécurité sociale, dirigeants et décideurs politiques des régions Afrique, Asie et Pacifique, Europe, et Amériques. Les prix AISS des bonnes pratiques sont décernés à l'occasion de chaque Forum régional;
- *Les conférences destinées aux professionnels de la sécurité sociale* constituent des plateformes techniques de haut niveau dédiées aux experts et professionnels de l'administration de la sécurité sociale. Elles englobent notamment les conférences internationales de l'AISS destinées aux actuaires et aux statisticiens, les conférences sur les TIC, sur la politique et la recherche, sur l'excellence administrative, ainsi que le Congrès mondial sur la sécurité et la santé au travail;
- *Les séminaires techniques* organisés par les structures régionales de l'AISS offrent l'occasion d'échanger des informations sur les priorités et les solutions dans un contexte régional.

Les délégués des organisations membres peuvent accéder gratuitement à tous les événements de l'AISS.

Informations et analyses de l'AISS

Accédez à des ressources en ligne uniques



En tant qu'observatoire mondial de l'administration de la sécurité sociale et des développements dans ce domaine, l'AISS offre à ses membres un accès à des informations et à des analyses sur toute une série de problématiques liées à la sécurité sociale.

Profils des pays

Disponibles en ligne, les Profils des pays de l'AISS donnent accès à des données concernant les régimes de sécurité sociale de plus de 170 pays. Outre des descriptions approfondies de différents aspects relatifs aux régimes de pension, aux soins de santé, aux prestations de chômage, à l'indemnisation des accidents du travail et aux prestations familiales, ils incluent une série d'indicateurs et d'informations sur les pensions complémentaires, les réformes et les ressources.

International Social Security Review

Les membres de l'AISS bénéficient également d'un accès complet à l'*International Social Security Review*, la plus importante publication trimestrielle internationale dans le domaine de la sécurité sociale, publiée en anglais et proposant des résumés en français, allemand, anglais, arabe, chinois, espagnol, portugais et russe.

Publications

Les rapports et publications de l'AISS offrent des analyses et des données sur un large éventail de thèmes prioritaires pour ses organisations membres, notamment sur les développements et tendances de la sécurité sociale à l'échelle régionale et mondiale, et sur les défis futur et leur impact potentiel sur les administrations de la sécurité sociale.

Portail Web

Outre des informations et analyses disponibles dans différentes langues, le portail Web de l'AISS offre de nombreuses ressources thématiques et conviviales en ligne, telles qu'un suivi quotidien des nouvelles sur la sécurité sociale, une liste des nouvelles publications dans le domaine, ainsi qu'une base de données évolutive regroupant les bonnes pratiques proposées par les membres de l'AISS.

Le portail Web représente également la première interface de communication avec les autres membres, d'accès au soutien et aux conseils, d'inscription aux réunions de l'AISS, entre autres nombreux services majeurs. Un espace individuel et personnalisé, «Mon AISS», donne accès à des données sélectionnées en fonction des centres d'intérêt et des besoins définis par l'utilisateur.

Devenez membre de l'AISS

Comment devenir membre de l'AISS?



La procédure à suivre pour adhérer à l'AISS est très simple. Il vous suffit de prendre contact avec le Secrétariat général de l'AISS à Genève, soit en ligne, soit par téléphone, soit par courriel. Le Secrétariat vous donnera toutes les informations complémentaires nécessaires et vous guidera dans votre démarche.

L'AISS propose deux types d'adhésion, selon le mandat spécifique des organisations de sécurité sociale: les institutions, services gouvernementaux, agences ou autres organismes gestionnaires d'un aspect quelconque de la sécurité sociale peuvent être admis en qualité de membres affiliés; quant aux institutions qui ne sont pas directement chargées de l'administration d'un programme de sécurité sociale, mais dont les buts sont compatibles avec ceux de l'AISS, elles peuvent être admises en qualité de membres associés.

L'AISS étant une organisation internationale indépendante, elle est exclusivement financée par les cotisations des membres. Pour de plus amples informations sur le montant des cotisations, veuillez prendre contact avec l'AISS ou consulter le calculateur de cotisation disponible sur le site Web de l'AISS (www.issa.int/join) pour une première estimation.

Promoting excellence in social security
Promouvoir l'excellence dans la sécurité sociale
Promoviendo la excelencia en la seguridad social
Förderung von Exzellenz in der sozialen Sicherheit
За повышение стандартов в социальном обеспечении
促进卓越的社会保障
دعم التميّز في الضمان الاجتماعي

Secrétariat général de l'AISS

4 route des Morillons

Case postale 1

CH-1211 Genève 22

T: +41 22 799 66 17

F: +41 22 799 85 09

E: issa@ilo.org

www.issa.int

L'Association internationale de la sécurité sociale (AISS) est la principale organisation internationale à l'intention des institutions, ministères et agences publiques en charge de la sécurité sociale. L'AISS promeut l'excellence dans l'administration de la sécurité sociale à travers des Lignes directrices professionnelles, des connaissances spécialisées, ainsi que la fourniture de services et de soutien afin de permettre à ses membres de développer des systèmes et politiques de sécurité sociale dynamique à travers le monde. Fondée en 1927 sous les auspices de l'Organisation internationale du Travail, l'AISS compte plus de 340 organisations membres dans plus de 160 pays.

